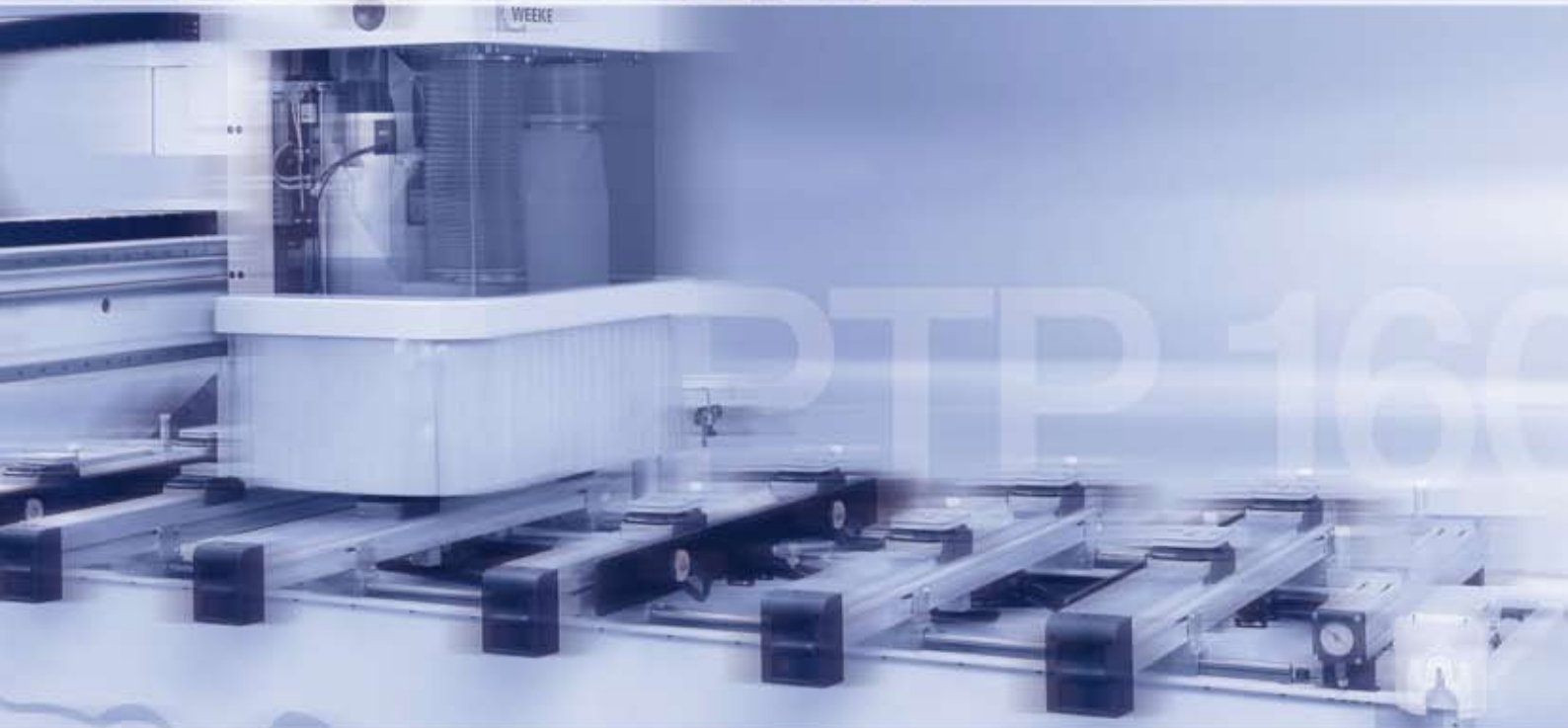


# CNC-Centro de Usinagem

## PTP 160 PLUS



# PTP160 PLUS



**Magazin troca-ferramentas com 8 posições na versão standard**



■ Magazin troca-ferramentas com 8 posições que se move na direção X

**2-campos e 4 campos de trabalho**



Segunda fileira de topes e 20 sapatas de vácuo standard são a base para os 4 campos de trabalho

**Controle das bocas de aspiração**



O canal móvel proporciona uma aspiração muito eficiente – ativo onde é necessário

## Tudo incluso – »Básico«

### Sapatas de vácuo

em mm



16 sapatas de vácuo

### Sapatas de vácuo

em mm



4 sapatas de vácuo estreitas

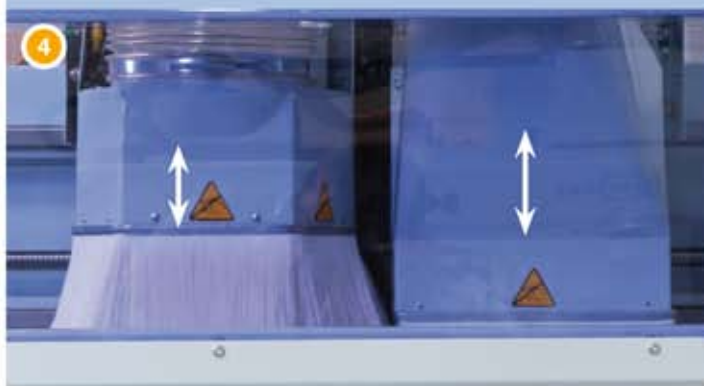
As fotos também podem mostrar as opções

## Destaques:



- Velocidade Vetorial X/Y  $\approx$  100 m/min
- 2 eixos Z controlados por CNC
- Segunda fileira de topos
- 4 campos de trabalho
- Software de otimização do campo de trabalho
- Mesa-K – sistema de fixação a vácuo sem mangueiras
- Fresagem até 1600 mm na direção de Y possível
- High-Speed 7500 – 29 brocas de furação (21 verticais / 8 horizontais)
- Sistema patenteado para uma exata profundidade de furação a qualquer momento com diferentes materiais
- Serra de ranhura de alta velocidade (0° / 90°)
- 12 HP (9 kW) HSK motor de fresagem
- 8 posições para ferramentas no magazin incl. estação coletora de ferramenta
- Pacote de software para máquina e PC

### 2 eixos Z controlados por CNC



- A distribuição do peso da massa (agregados de processamento) nos 2 eixos-Z mais estabilidade e maior qualidade no processo de usinagem

### Configuração



- Potente motor de fresagem 12 HP (9 kW) com sistema de fixação HSK
- 21 mandris verticais
- 8 mandris horizontais
- 1 serra de ranhura  $\varnothing$  125 mm (0° / 90°)

## Tudo incluso – »Básico«

### Mesa-K



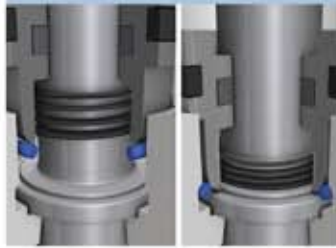
Sistema de fixação a vácuo sem mangueiras

### Trilhos de alimentação da peça



4 trilhos de alimentação para facilitar a colocação e remoção de peças pesadas

### Sistema automático de fixação do eixo



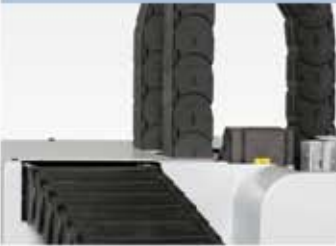
Sistema patenteado para uma exata profundidade de furação em qualquer momento e material

### Estação coletora de ferramentas



Alimentação segura e rápida do magazin de ferramentas

### Porta-cabos blindados



Guia de cabo segura e protegida (X-Y-Z)

### power control PC85



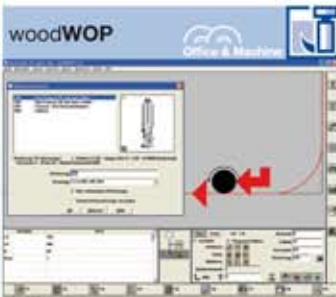
- Monitor TFT 17"
- Porta USB frontal
- Conexão Ethernet 10/100 Mbit
- Ergonômico terminal de mão
- Posição do armário de distribuição »livremente selecionável« (esquerda/direita)

### Ar condicionado



Ar condicionado

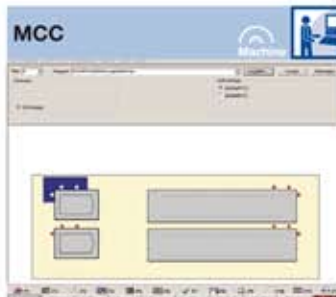
## Software | Máquina



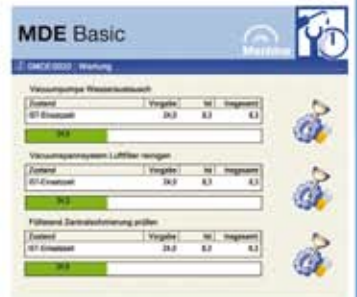
- Moderno software com plataforma Windows®
- Mais de 16.000 instalações em todo o mundo



- Simula os processos de usinagem na ordem que foram definidos no programa-NC
- Permite cálculo de tempo
- Verificação de colisão com as sapatas de vácuo



- Controle simples das funções principais da máquina por teclas suaves
- Carregamento gráfico



- Gravação de Dados da Máquina - coleta e avalia os estados da máquina por meio de um medidor de tempo e eventos

## Software | Escritório

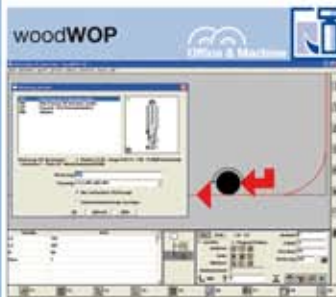


- A ferramenta de software integrada otimiza o fluxo de trabalho, em 2- ou 4-campos de trabalho para poupar até 12% de tempo em cada processo



- Software para ler um código de barras através da interface serial. O software permite a adaptação individual de informações de código de barras.

## Software | Escritório

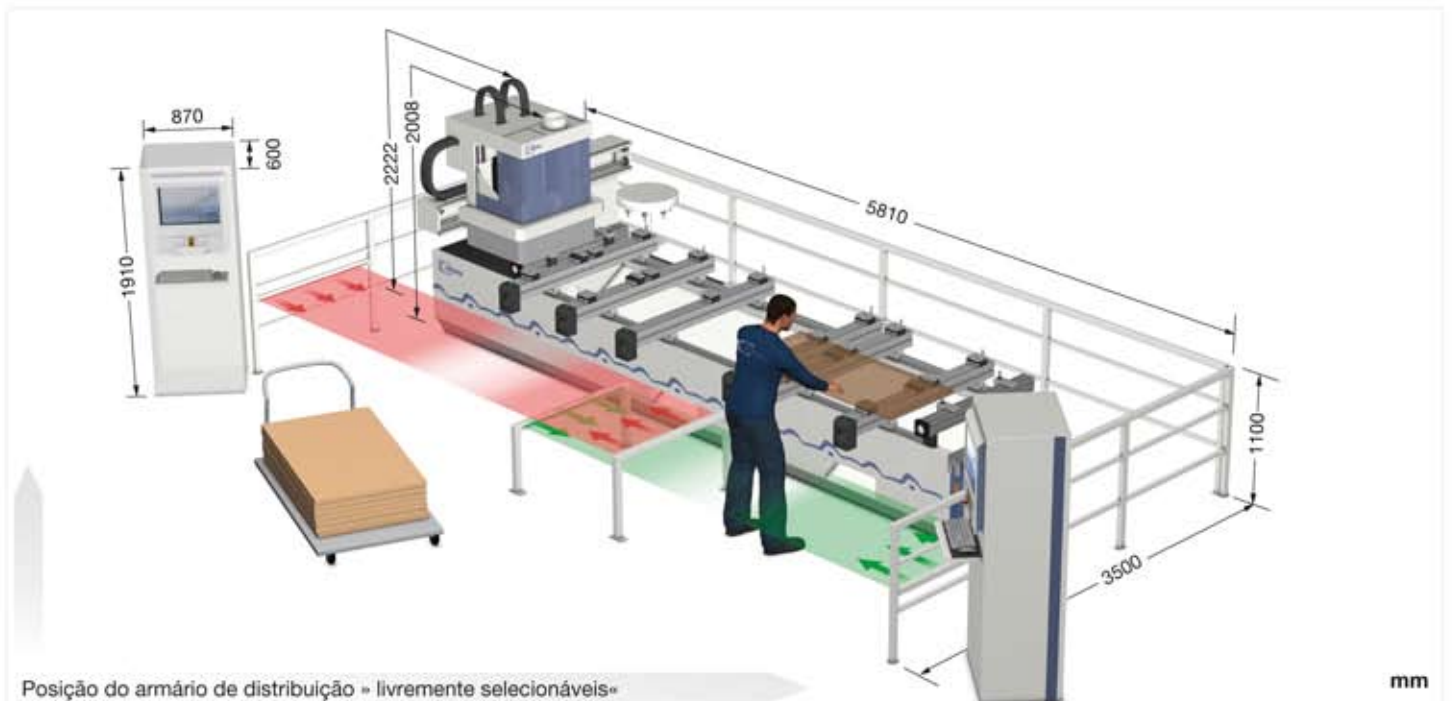
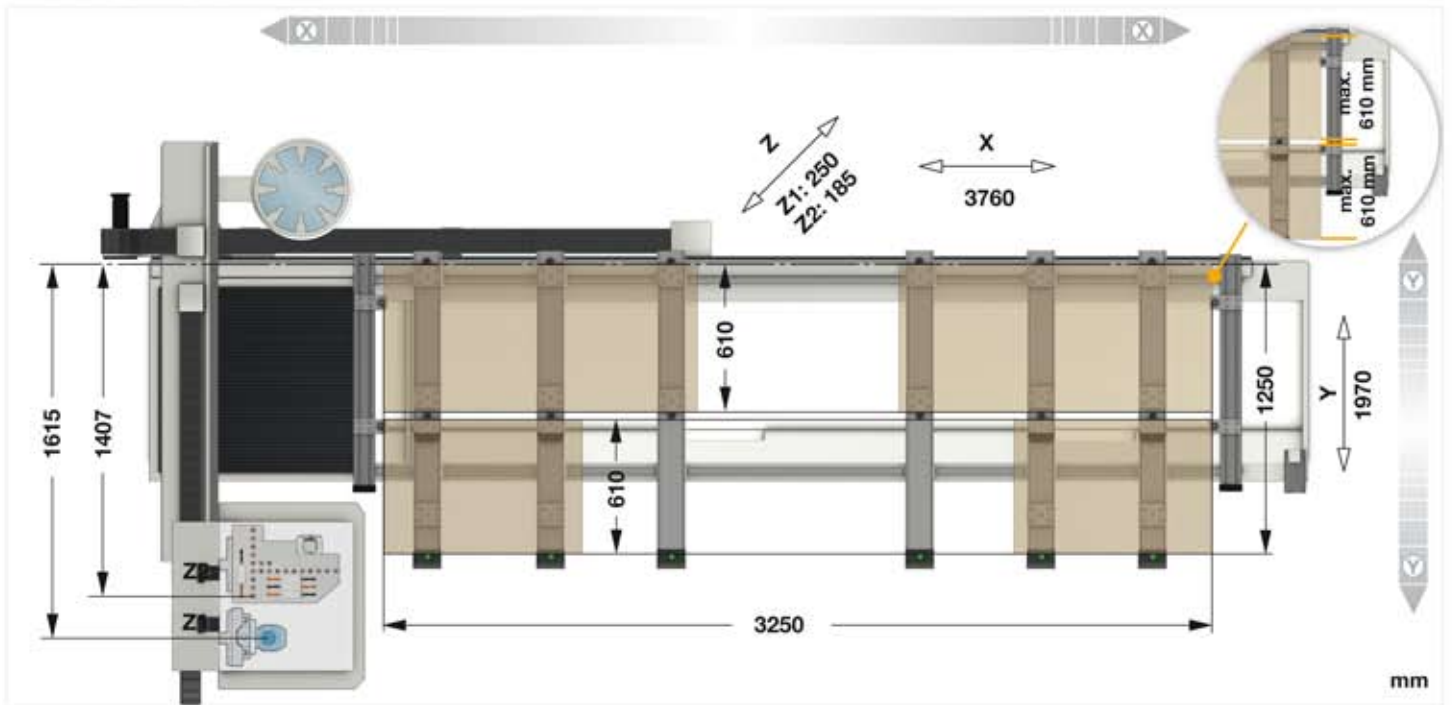


- Moderno software com plataforma Windows®
- Mais de 16.000 instalações em todo o mundo

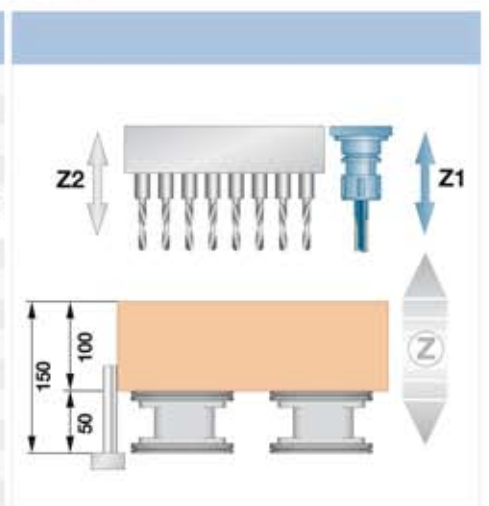


- Interface para importação de dados CAD
- Base para gerar programas woodWOP

# Dados Técnico

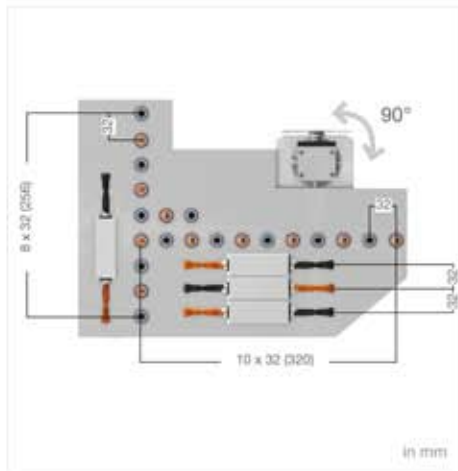


	X	Y	Z	
Área de trabalho	3250	1250	100	
Curso do eixo	3755	1970	Z1: 250	Z2: 185
Fresagem (Ø = 25mm)	3250	1600	100	
2 campos de operação	1450			
Operação alternada	1200			
				mm
Conexão elétrica	380V   50 Hz   3 Fases			
Velocidade vetorial	m/min (X - Y) ≈ 100 - (Z) 20			
Conexão de ar comprimido	inch R ½			
Consumo pneumático	bar 7			
Bocal de aspiração	mm Ø 200			
Capacidade de aspiração	m³/h min. 3170			
Peso total da máquina	kg appr. 4300			
Potência total instalada	kW 17,5			
Tamanho do armário de distribuição C - L - A	mm 600 - 870 - 1910			



## Furação | High-Speed V21

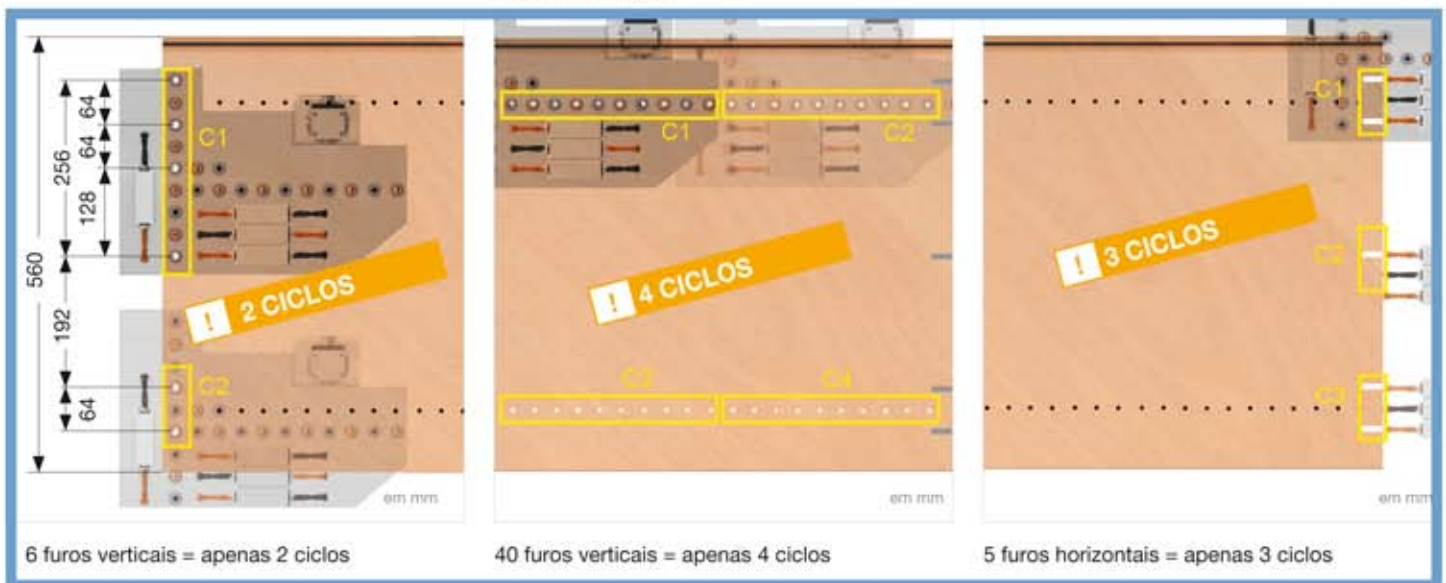
O High-Speed V21 cabeçote de furação realiza furações standard mais rápido que outros CNC- centros de usinagem. Em nosso exemplo; nós usamos uma peça padrão de 560 x 782 mm. O V21 precisa de 4 ciclos para os furos de prateleira (40 furos), 2 ciclos para 6 furos de construção vertical e apenas 3 ciclos para os 5 furos horizontais.



High-Speed 7500 V21 – 21 mandrils verticais, 8 mandrils horizontais, 1 senha de ranhura Ø 125 mm (0° / 90°)



Exemplo: 560 x 782 mm | 46 furos verticais | 5 furos horizontais



## Fresagem | até 1600 mm

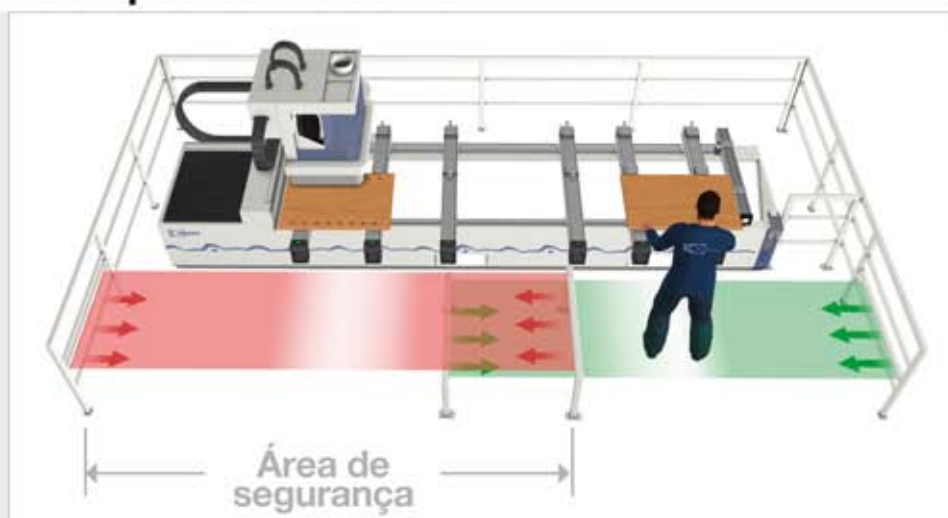


A fresagem até 1600 mm em Y é possível.

## Operação | 2-Campos/4-Campos de Trabalho

### 2-campos de trabalho

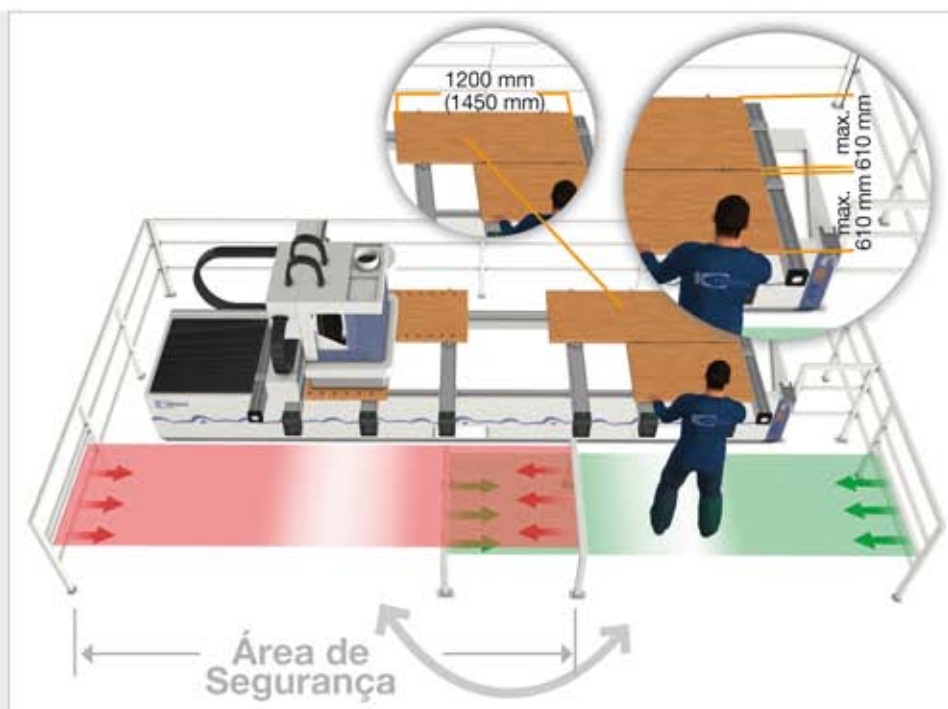
- Processamento com uma linha de topes
- 1 peça do lado esquerdo / 1 peça do lado direito



2 campos de trabalho são indicados quando se usa uma linha de topes ou peças > 610 mm largura

### 4-campos de trabalho - 1º passo

O operador pode alimentar duas peças (2 x max. 610 mm) no lado direito, enquanto a PTP processa duas peças no lado esquerdo.



4-campos de trabalho - através da 2ª fileira de topes

### 4-campos de trabalho - 2º Passo

Processo otimizado para todas as 4 peças. O software integrado de „Optimização dos campos de trabalho“ economiza até 12% do tempo de processamento.



### Você pode nos contatar - MUNDIALMENTE



- Opção de Teleserviço por conexão básica de internet (opção TSN)
- Serviço competente de peças de reposição
- Comunicação WEEKE: Informações atualizadas a qualquer momento: [www.weeke.com](http://www.weeke.com)
- Perguntas, idéias, críticas e elogios: [info@weeke.de](mailto:info@weeke.de)

### Contato



**WEEKE Bohrsysteme GmbH**  
Benzstrasse 10-16  
33442 Herzebrock-Clarholz  
GERMANY  
Tel.: +49 5245 445-0  
Fax: +49 5245 445-44 139  
[info@weeke.de](mailto:info@weeke.de) - [www.weeke.de](http://www.weeke.de)

ATENÇÃO: Os equipamentos descritos neste material estão sujeitos a mudanças técnicas e novos desenvolvimentos. Algumas fotos mostram itens opcionais que não estão incluídos na configuração básica da máquina. Os dados técnicos são referentes ao equipamento básico e não se vinculam ao esboço.